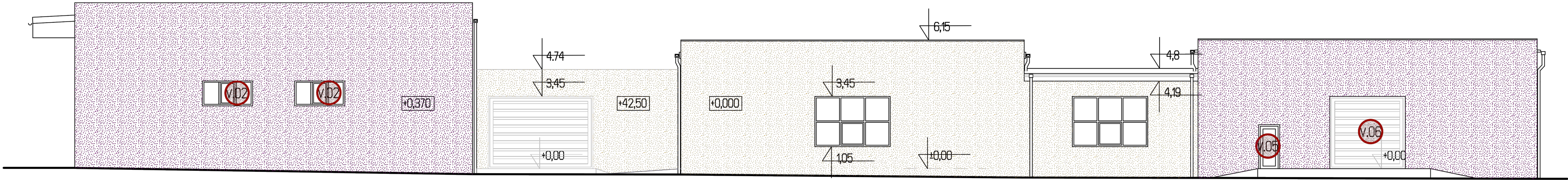
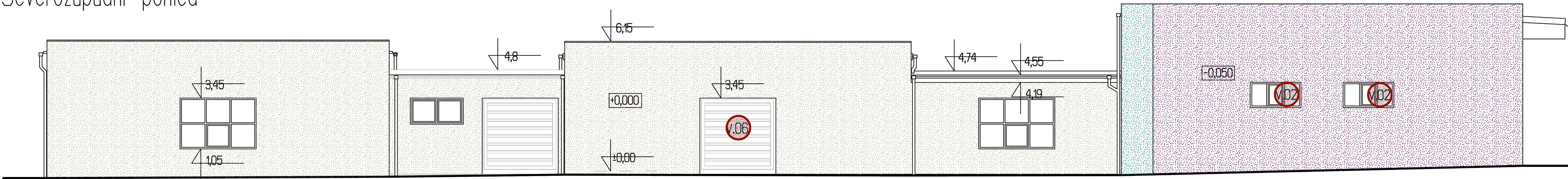


Jihovýchodní pohled



Severozápadní pohled



Legenda odstraňovaných hmot

- STĚNA ZATEPLENÁ: PVC lamela tl.50mm polystyren + dřevěný rošt tl.50mm
- STĚNA NEZATEPLENÁ: PVC lamela tl.50mm dřevěný rošt tl.50mm
- POŽÁRNÍ PÁS: tenkovrstvá omítka desky z min. vláken podélných 50mm
- odstraňované otvorové prvky
- stávající konstrukce

Snižování energetické náročnosti výrobního areálu firmy BOPAL - window and door accessories, s.r.o.		VYPRACOVAL	Ing.arch.Rozinek	
		HIP	Ing.arch. Písařík	
REVIZE Č.:	MĚŘÍTKO	1:100	INV.	BOPAL..., s.r.o.
OBJEKT:	STUPEŇ	výběr dodavatele	MÍSTO STAVBY	p.č.178,31/2 k.ú. Skalice nad Svitavou
NÁZEV VÝKRESU:	DATUM	9/2017	ČÍSLO VÝKRESU	D.1.1.B09
Pohledy BOURACÍ PRÁCE		ARCHSTYL s.r.o. Gorkého 2/12, 60200 Brno IČ 28326610,DIČ CZ28326610 vedeno u KS oddíl C/61460		
				